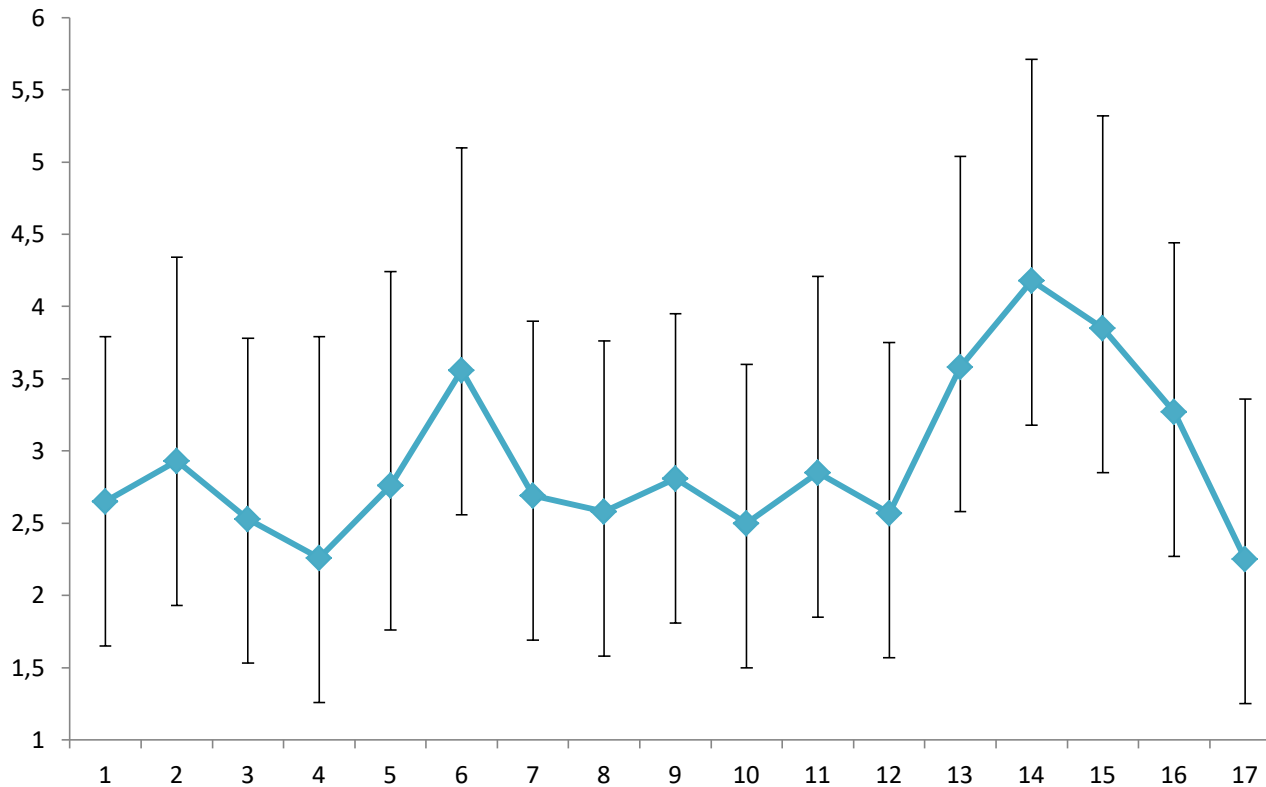


Ergebnisse der Evaluation des
integrierten Themen- und Studienblocks
**„Klinisches Denken und Handeln in
Diagnostik und Therapie (KDHTD)“**

WS 18/19

Bewertung des integrierten Themen- und Studienblocks „KDHDT“

Bewertung des gesamten Blocks (n = 109)

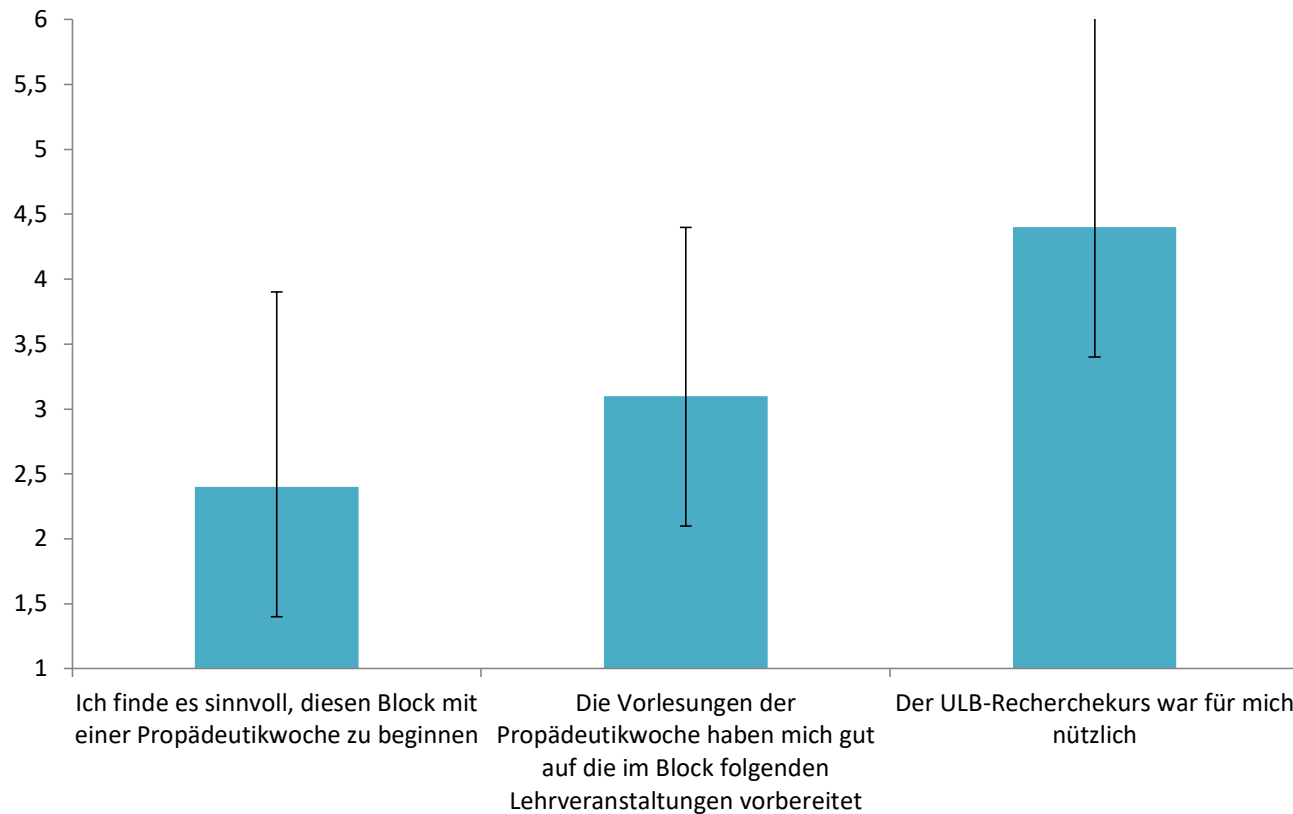


- 1) Die Lernziele des Blocks wurden klar vermittelt.
- 2) Der Block hatte eine klar erkennbare inhaltliche Struktur, einen 'roten Faden'.
- 3) Die Auswahl der Themenkreise war sinnvoll, um die Lernziele des Blocks zu erreichen.
- 4) Die Integration des FeTe-Kurses in den Block war sinnvoll.
- 5) Die Integration des Patientenpraktikums III in den Block war sinnvoll.
- 6) Die Integration der Seminare mit klinischen Bezügen in den Block war sinnvoll.
- 7) Es gab keine überflüssigen Wiederholungen.
- 8) Die Verknüpfung von klinischen mit theoretischen Lehrinhalten waren insgesamt gelungen.
- 9) Die Dozierenden sind zu ihren Veranstaltungen erschienen.
- 10) Die Dozierenden waren pünktlich.
- 11) Ausgefallene Veranstaltungen wurden nachgeholt.
- 12) Für organisatorische Fragen war ein Ansprechpartner erreichbar.
- 13) Die Stoffmenge des Blocks war insgesamt gut zu bewältigen.
- 14) Die zeitliche Belastung war sinnvoll über die Blockwochen verteilt.
- 15) Die zeitliche Belastung im Block war angemessen.
- 16) Wie zufrieden waren Sie mit dem Integrierten Themen- und Studienblocks 'Klinisches Denken und Handeln in Diagnostik und Therapie' insgesamt?
- 17) Wie hoch schätzen Sie Ihren durch den Integrierten Themen- und Studienblocks 'Klinisches Denken und Handeln in Diagnostik und Therapie' erreichten Lernzuwachs ein?

Alle Items wurden auf einer sechsstufigen Skala (1 = „trifft voll zu“ bis 6 = „trifft gar nicht zu“ bzw. 1 = „sehr zufrieden bis 6 = „sehr unzufrieden“ bzw. 1 = „sehr hoch“ bis 6 = „sehr niedrig“) beantwortet. Dies bedeutet eine schlechtere Bewertung mit steigendem Mittelwert.

Bewertung des integrierten Themen- und Studienblocks „KDHDT“

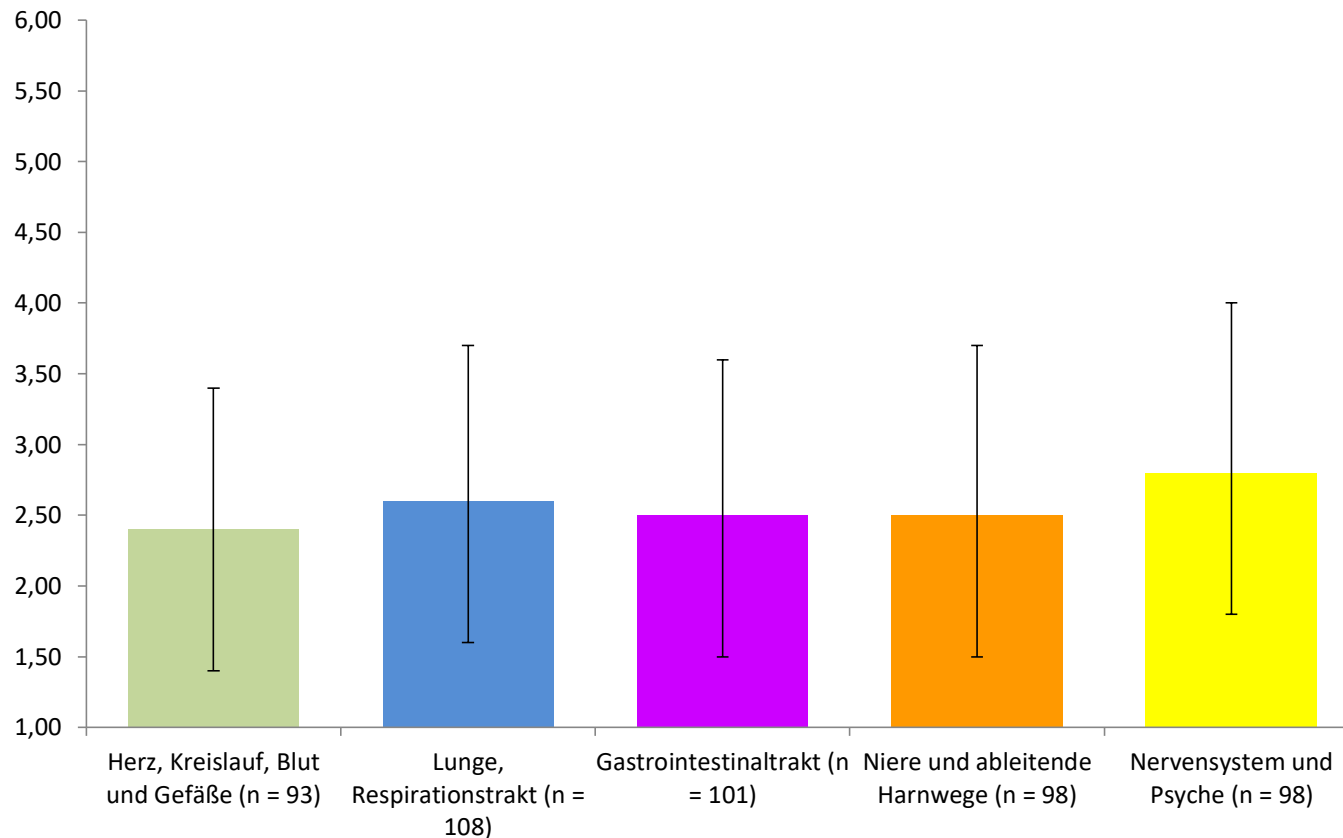
Bewertung der Propädeutikwoche (n = 109)



Alle Items wurden auf einer sechsstufigen Skala (1 = „trifft voll zu“ bis 6 = „trifft gar nicht zu“) beantwortet. **Dies bedeutet eine schlechtere Bewertung mit steigendem Mittelwert.**

Bewertung des integrierten Themen- und Studienblocks „KDHDT“

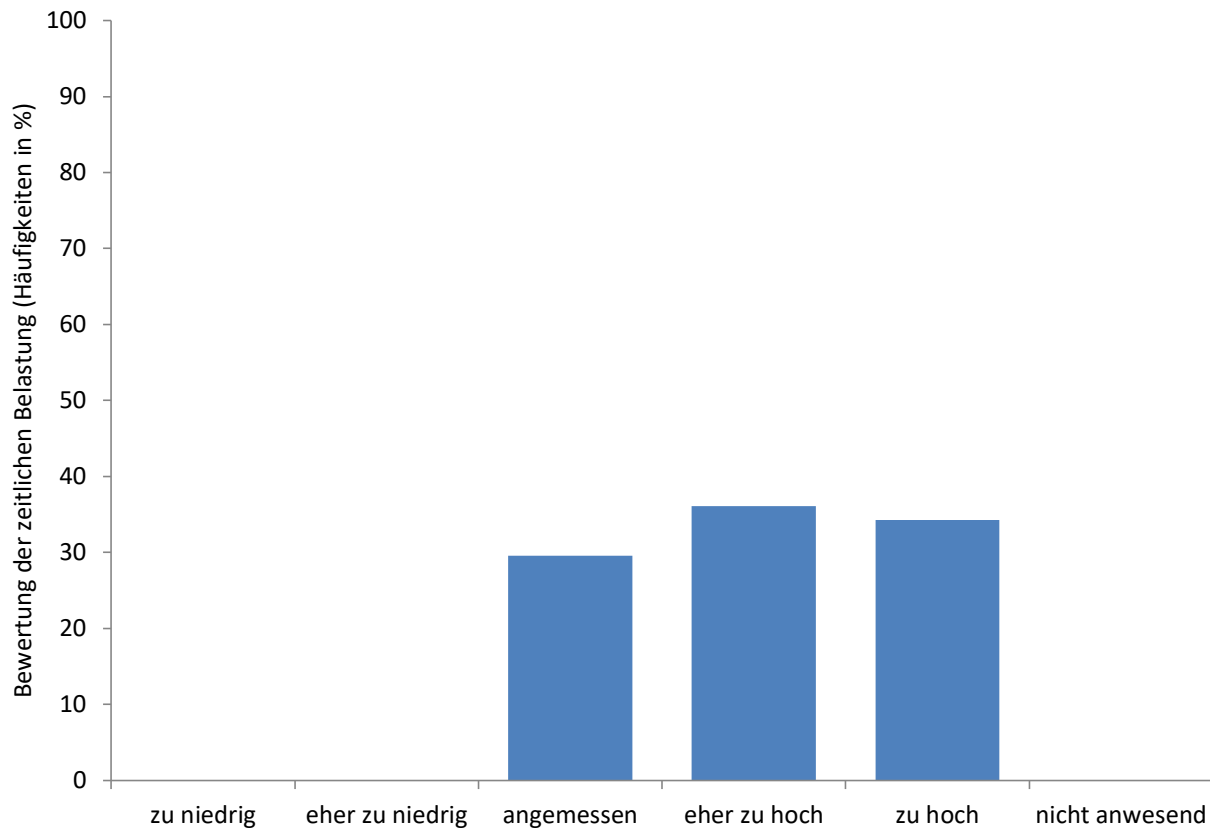
Bewertung der Themenkreiswochen



Gesamtbewertung der Themenkreise (gewichteter Mittelwert und Standardabweichung der zentralen Items des Fragebogens). Alle Items wurden auf einer sechsstufigen Skala (1 = „trifft voll zu“ bis 6 = „trifft gar nicht zu“) beantwortet. **Dies bedeutet eine schlechtere Bewertung mit steigendem Mittelwert.**

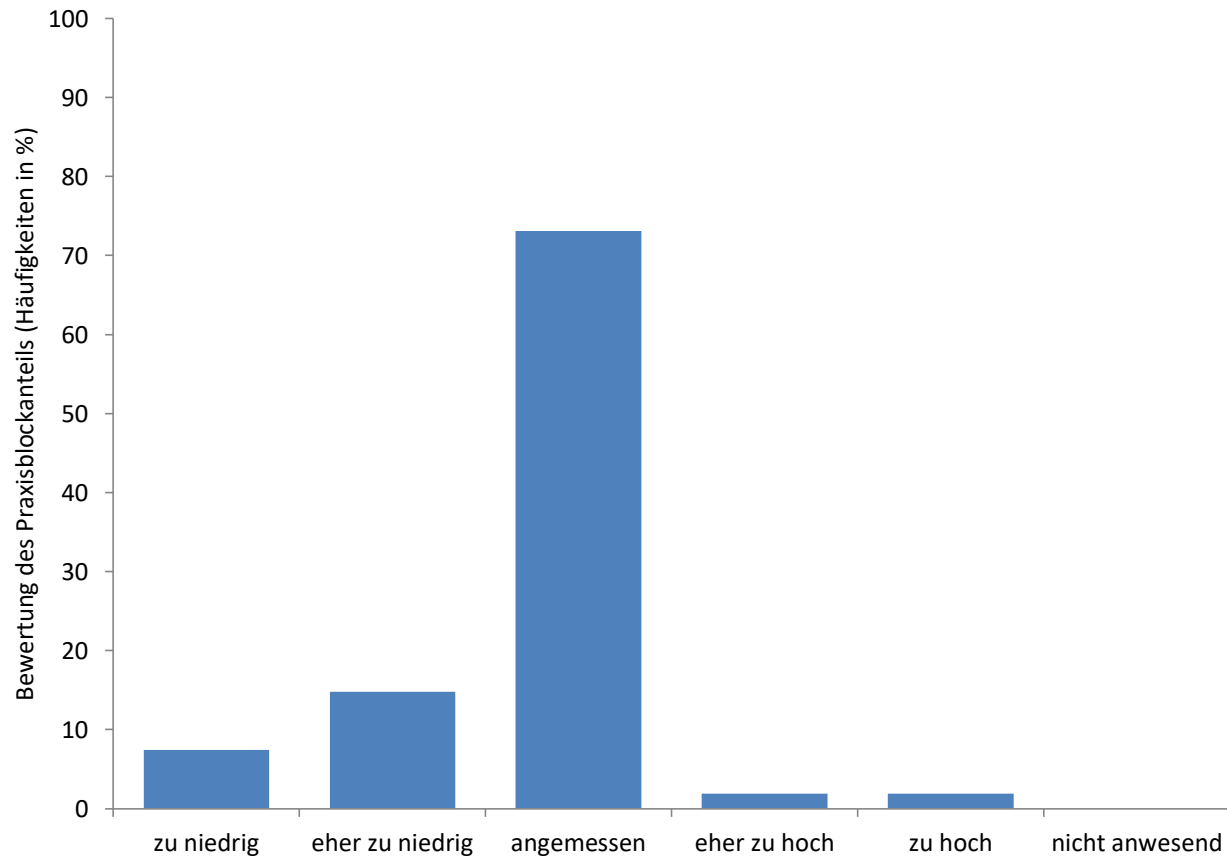
Bewertung des integrierten Themen- und Studienblocks „KDHDT“

Bewertung der zeitlichen Belastung (n = 109)



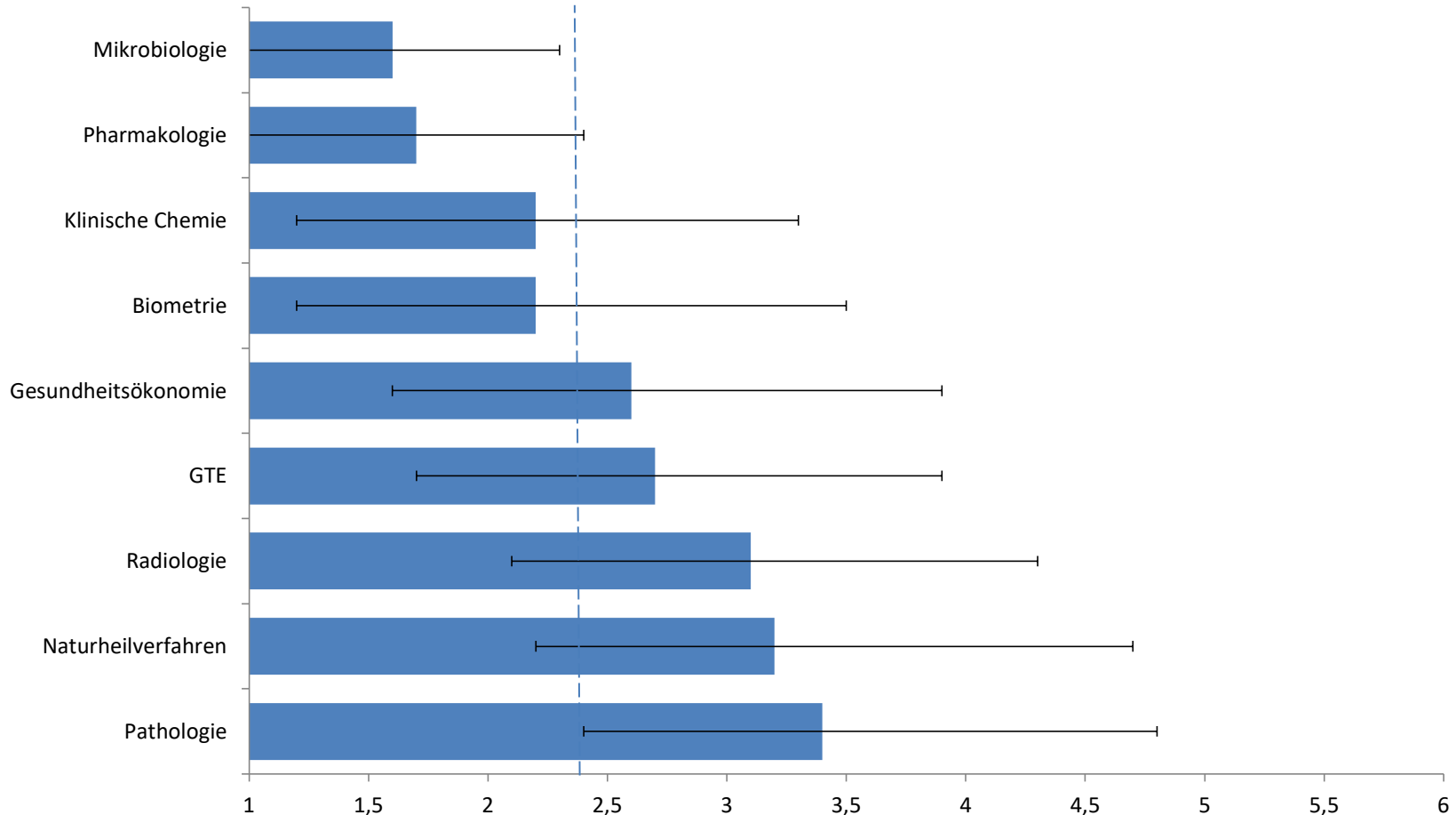
Bewertung des integrierten Themen- und Studienblocks „KDHDT“

Bewertung des Praxisblockanteils (n = 109)



Bewertung des integrierten Themen- und Studienblocks „KDHDT“ - Vorlesungen

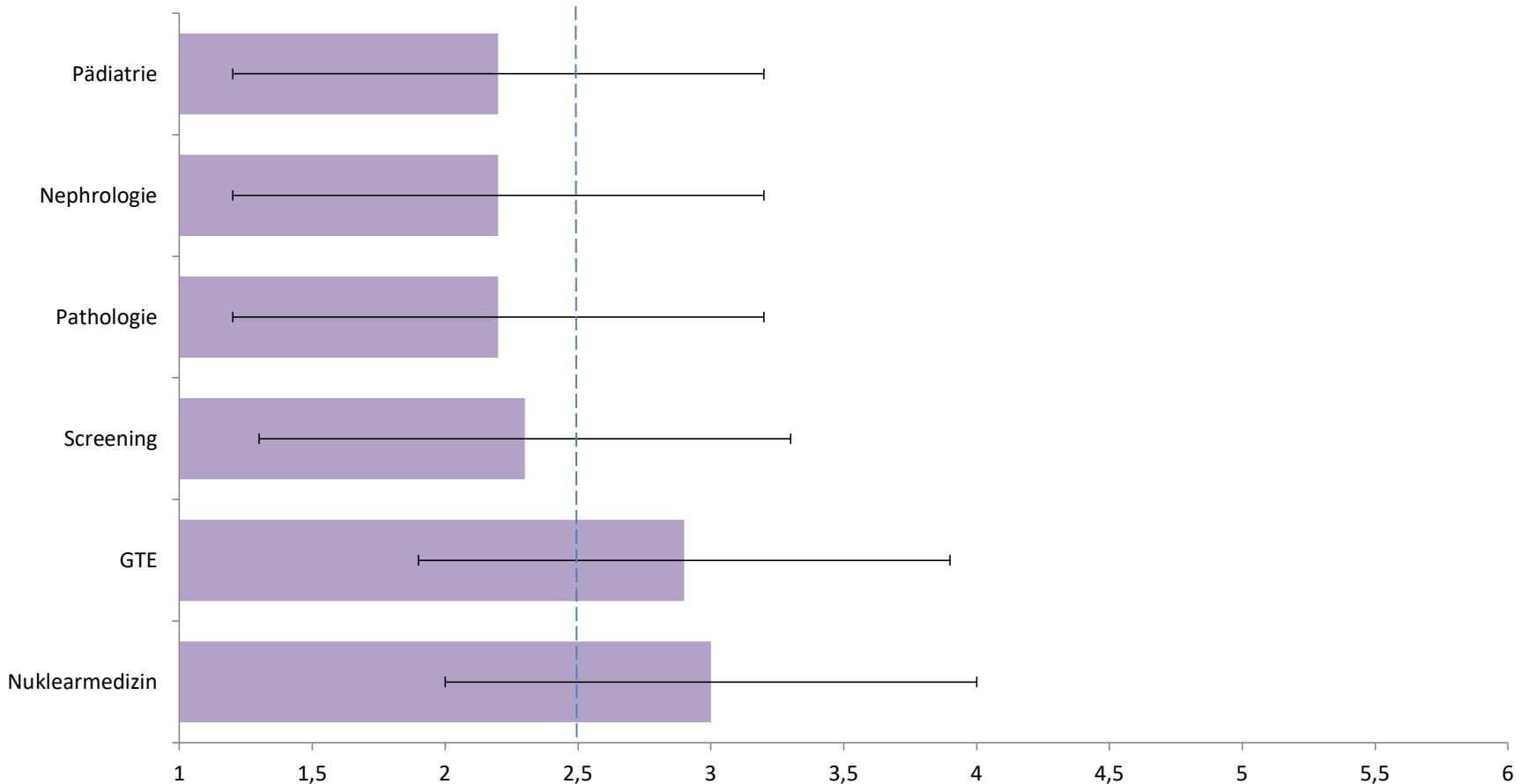
Wie zufrieden waren Sie mit der Vorlesung?



Sechsstufige Skala (1 = „sehr zufrieden“ bis 6 = „gar nicht zufrieden“). Dies bedeutet eine schlechtere Bewertung mit steigendem Mittelwert.

Bewertung des integrierten Themen- und Studienblocks „KDHDT“ – Mini-Vorlesungen

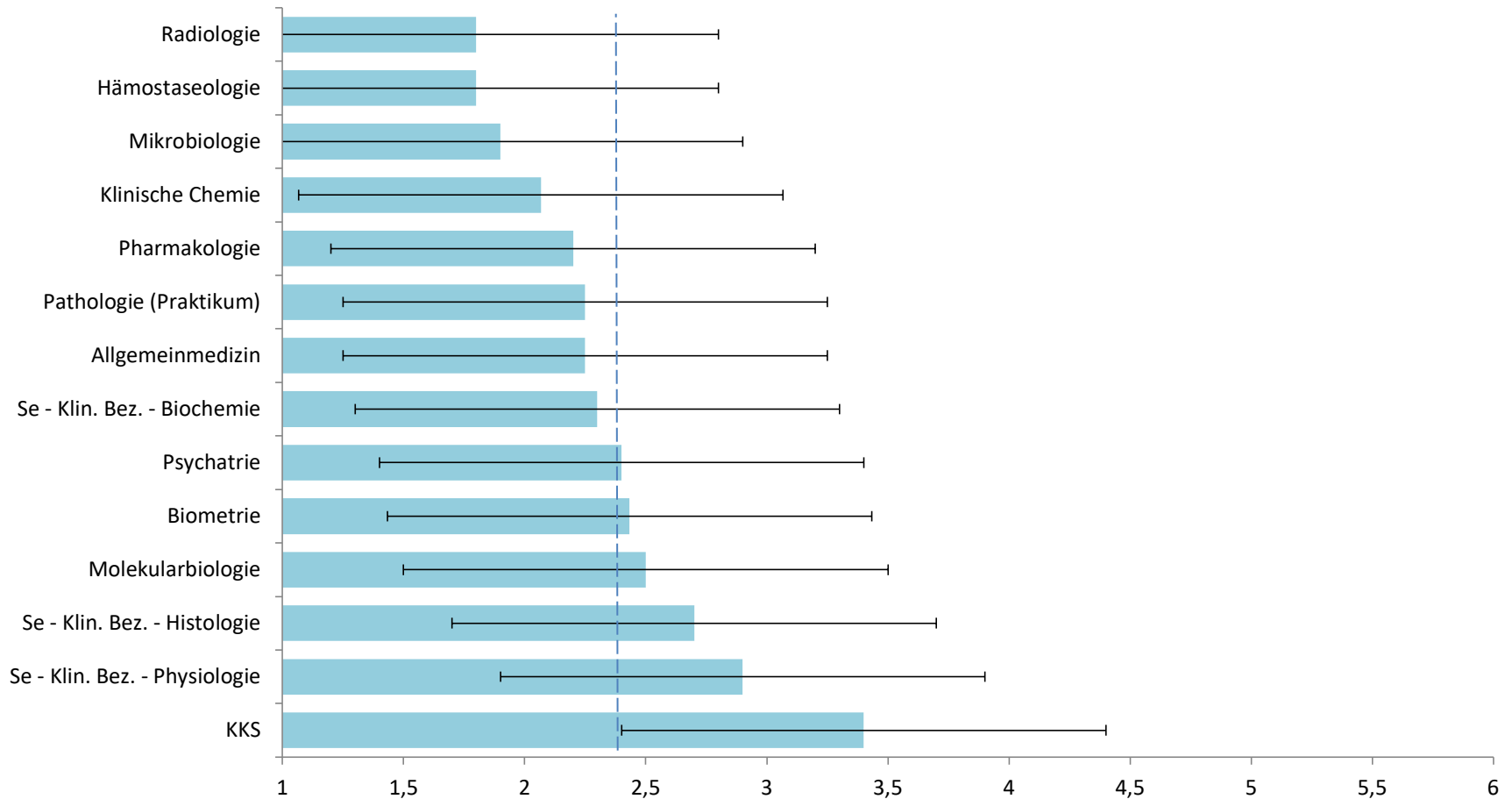
Wie zufrieden waren Sie mit der Mini-Vorlesung?



Sechsstufige Skala (1 = „sehr zufrieden“ bis 6 = „gar nicht zufrieden“). Dies bedeutet eine schlechtere Bewertung mit steigendem Mittelwert.

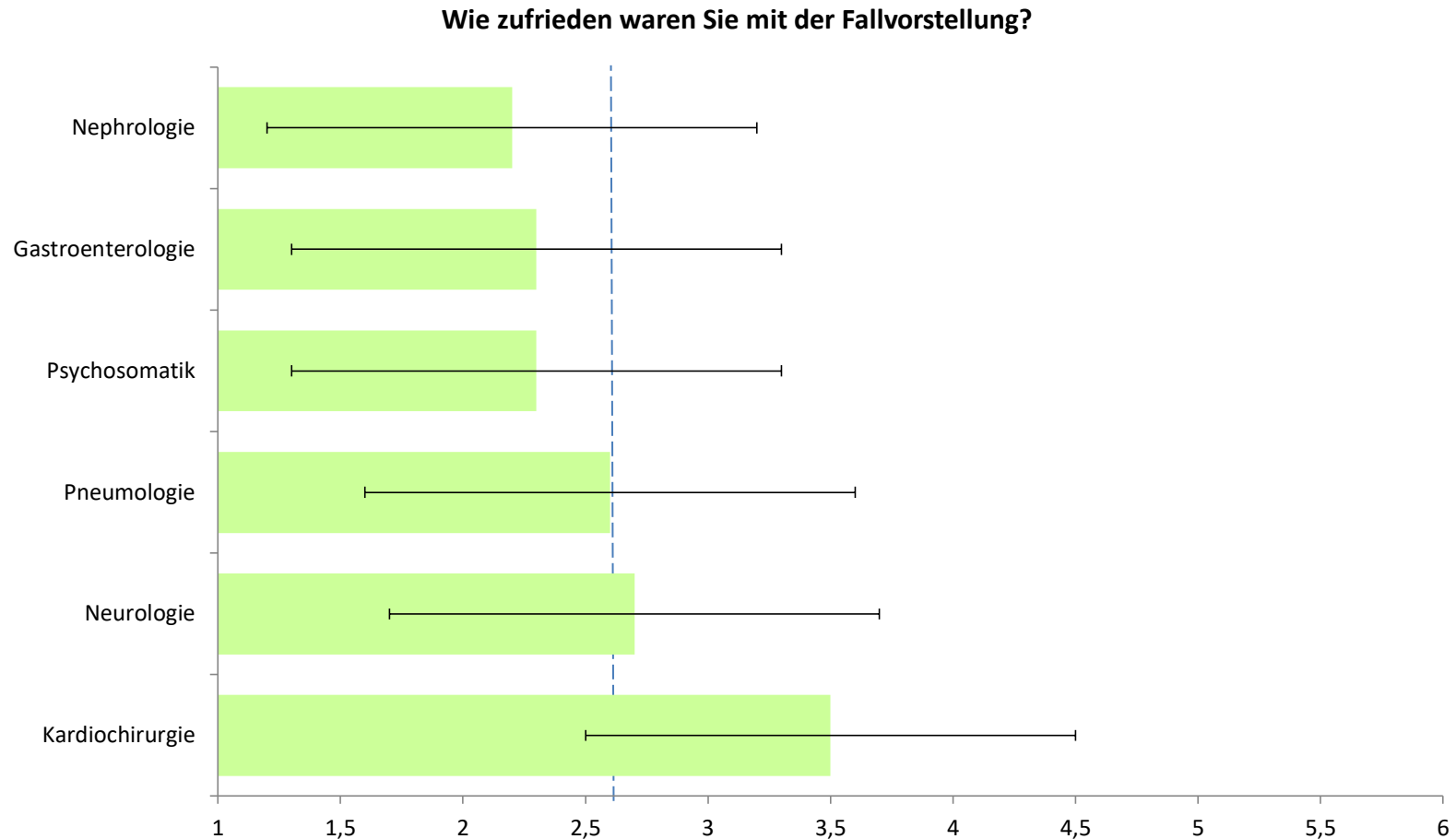
Bewertung des integrierten Themen- und Studienblocks „KDHDT“ – Seminare

Wie zufrieden waren Sie mit dem Seminar?



Sechsstufige Skala (1 = „sehr zufrieden“ bis 6 = „gar nicht zufrieden“). Dies bedeutet eine schlechtere Bewertung mit steigendem Mittelwert.

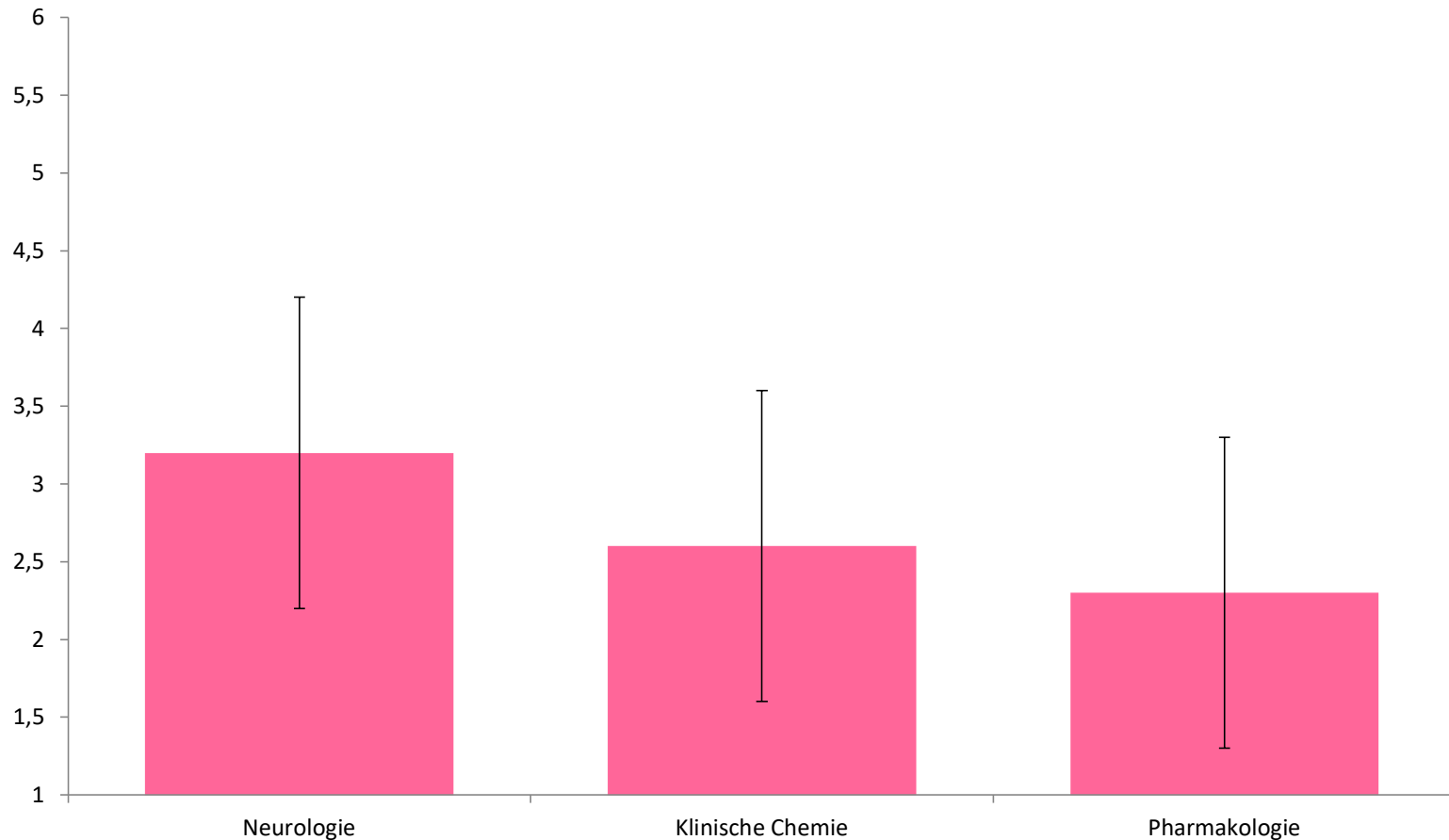
Bewertung des integrierten Themen- und Studienblocks „KDHDT“ – Fallvorstellungen



Sechsstufige Skala (1 = „sehr zufrieden“ bis 6 = „gar nicht zufrieden“). Dies bedeutet eine schlechtere Bewertung mit steigendem Mittelwert.

Bewertung des integrierten Themen- und Studienblocks „KDHDT“ – E-Veranstaltungen

Wie zufrieden waren Sie mit der E-Veranstaltung?



Sechsstufige Skala (1 = „sehr zufrieden“ bis 6 = „gar nicht zufrieden“). Dies bedeutet eine schlechtere Bewertung mit steigendem Mittelwert.